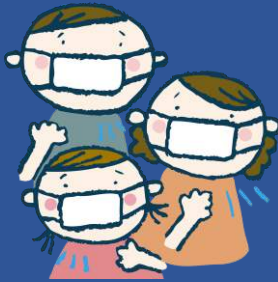




## 「鼻アレルギー、花粉症の正しい知識」



小児の花粉症発症率は成人の花粉症と同じくらいに増えています。



1 年中鼻が詰まったり、鼻水が多かったりします。もしかしてこれは鼻アレルギー？ 疑問に思ったこと先生にお聞きしてみましょう



独立行政法人国立病院機構相模原病院  
耳鼻咽喉科部長  
鈴木 立俊先生

### \*お願い\*

感染症対策のため、会場内ではマスクを着用し、発熱や鼻水、咳などの風邪症状がある場合は、当日オンライン参加への切り替えをお願いいたします。

マスク生活で花粉は大丈夫という人も増えていますが。花粉症の正しい知識を今一度聞いてみませんか？花粉が飛散する前の対策も大切です。

**日時：11月26日（土曜日）**

**場所：ユニコムプラザさがみはら 参加費：無料**

会場：ユニコムプラザさがみはら ミーティングルーム 4

時間：13時50分～16:00時（予定）

定員：会場参加 15名 オンライン参加：30名

参加費：無料

申し込み：メール・電話・FAXにて。申し込み期間 10/31（月）～11/18（金）

\*電話受付：水曜日・金曜日午後 13時～16時まで

オンライン講義には、Google Meet を使用します。Google Meet は事前に接続確認を行いますので、申し込み後に接続テスト日に関する相談をさせていただきます。

☆連絡先 〒252-0303 相模原市南区相模大野 3-3-2 Bono 相模大野サウスモール 3階  
ユニコムプラザさがみはら シェアードオフィス 2

NPO 法人 相模原アレルギーの会

Tel：080-4075-5723 Fax：042-745-8821

メールアドレス：[allergy-kai@sagamihara-allergy.org](mailto:allergy-kai@sagamihara-allergy.org) 担当：荒川

HP：<https://sagamihara-allergy.org>